




BOLETIM ESTATÍSTICO SEGURADORA LÍDER-DPVAT

EDIÇÃO ESPECIAL
MULHERES NO TRÂNSITO

MAIO DE 2018



MULHERES NO TRÂNSITO

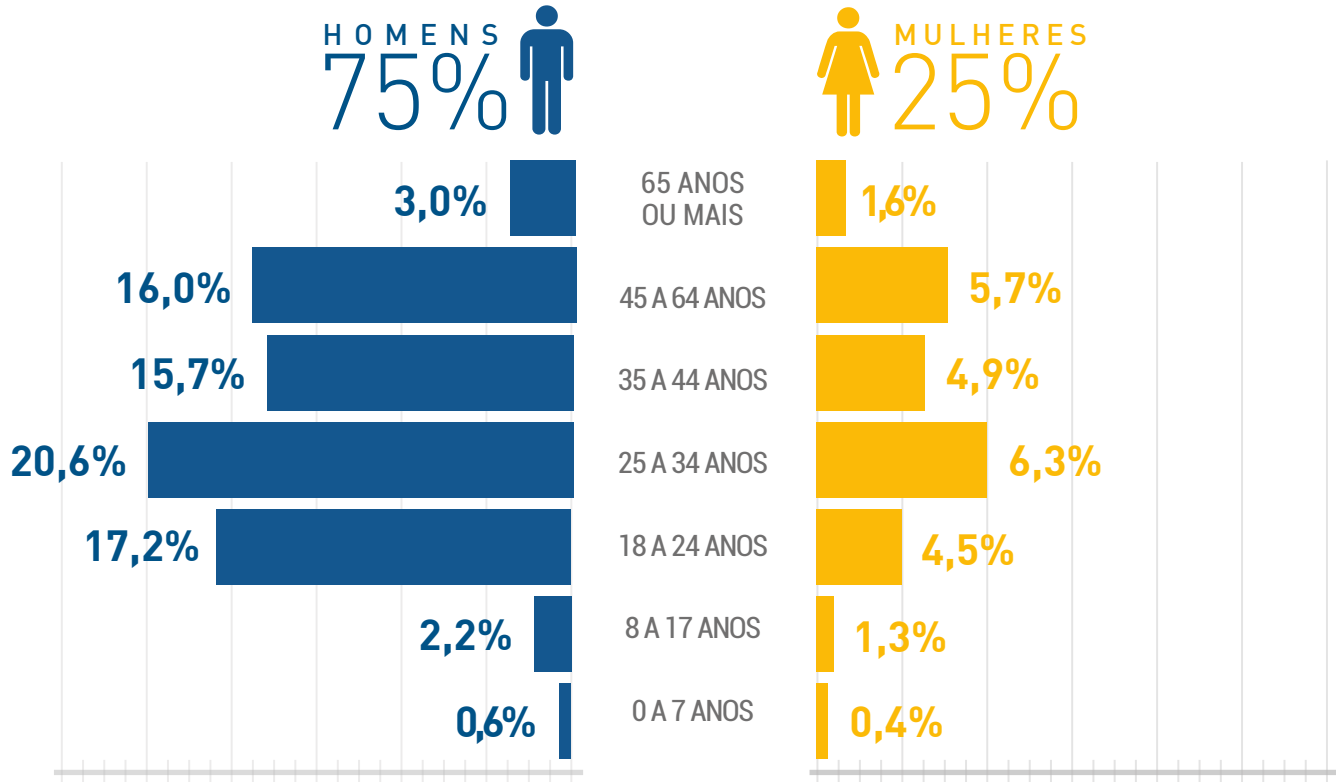


Segundo a PNAD 2014, divulgada pelo IBGE, a população brasileira é composta por 49% de homens e 51% de mulheres. A proporção entre os sexos, portanto, é praticamente igual. Porém, não se pode dizer o mesmo em relação aos acidentes de trânsito indenizados pelo Seguro DPVAT.

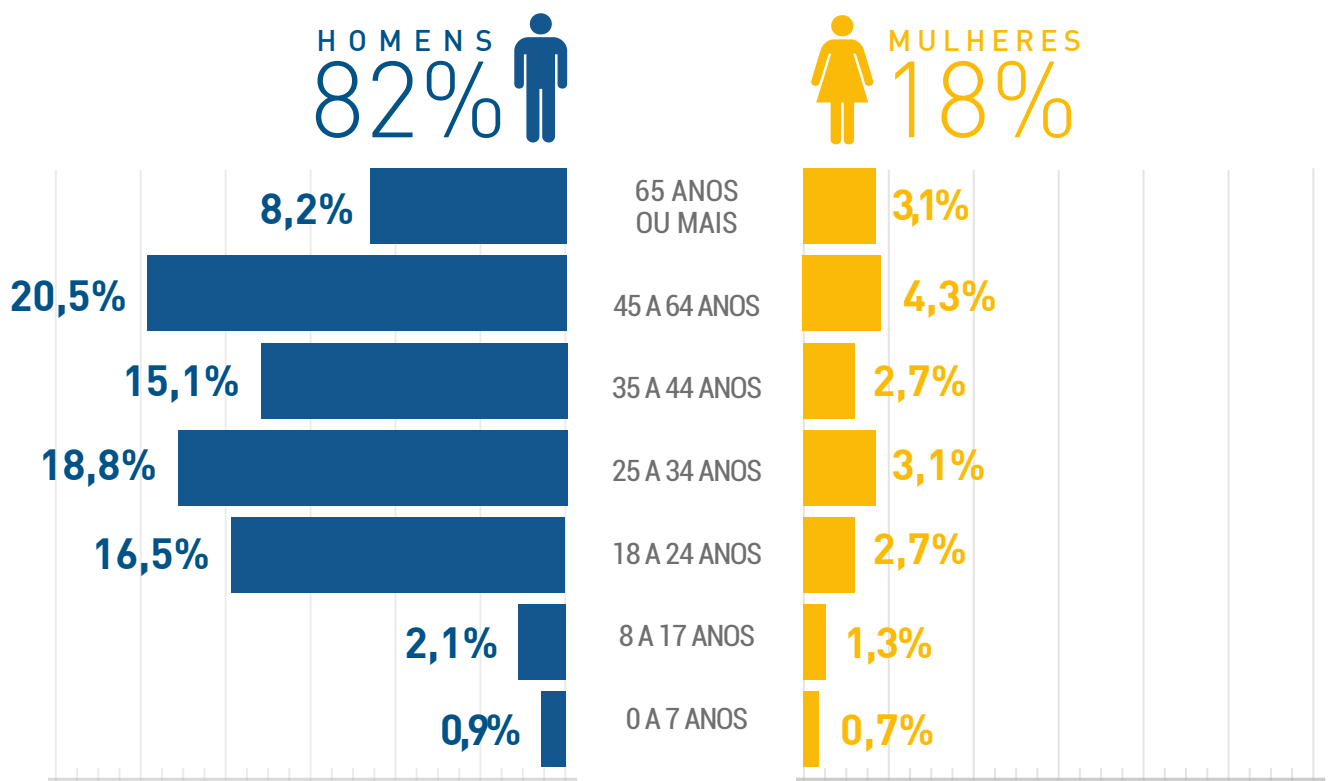
Embora o dito popular diga que “Mulher no volante é perigo constante”, as estatísticas mostram o contrário.

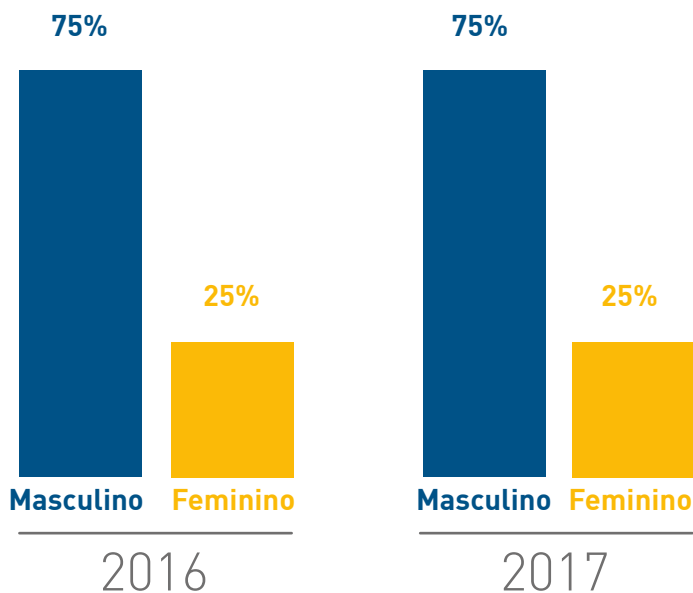
No ano de 2017, do total das indenizações pagas pela Seguradora Líder, 25% foram para mulheres e 75% para homens. Em casos de Morte, a diferença é ainda maior: 82% de vítimas são do sexo masculino.

Pirâmide etária das indenizações pagas



Pirâmide etária das indenizações pagas por Morte

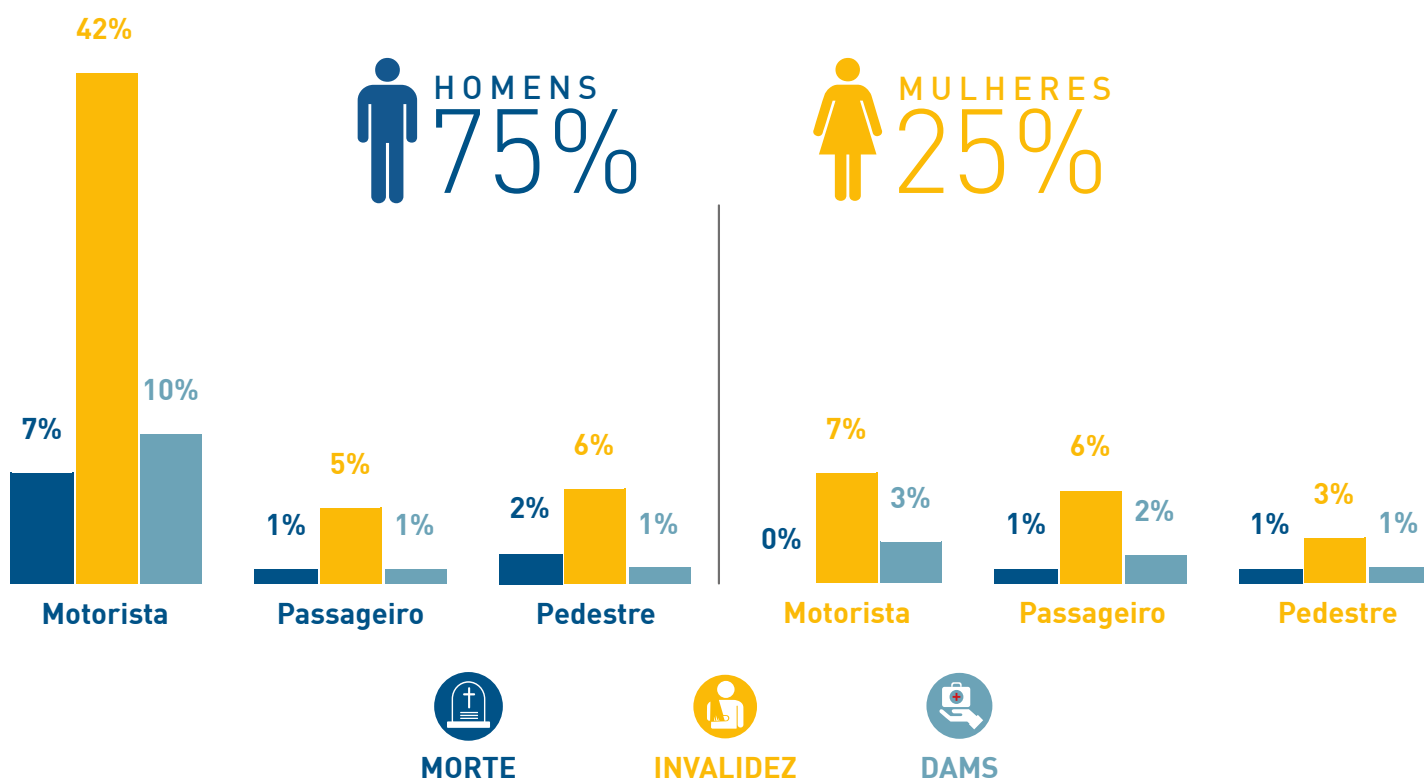




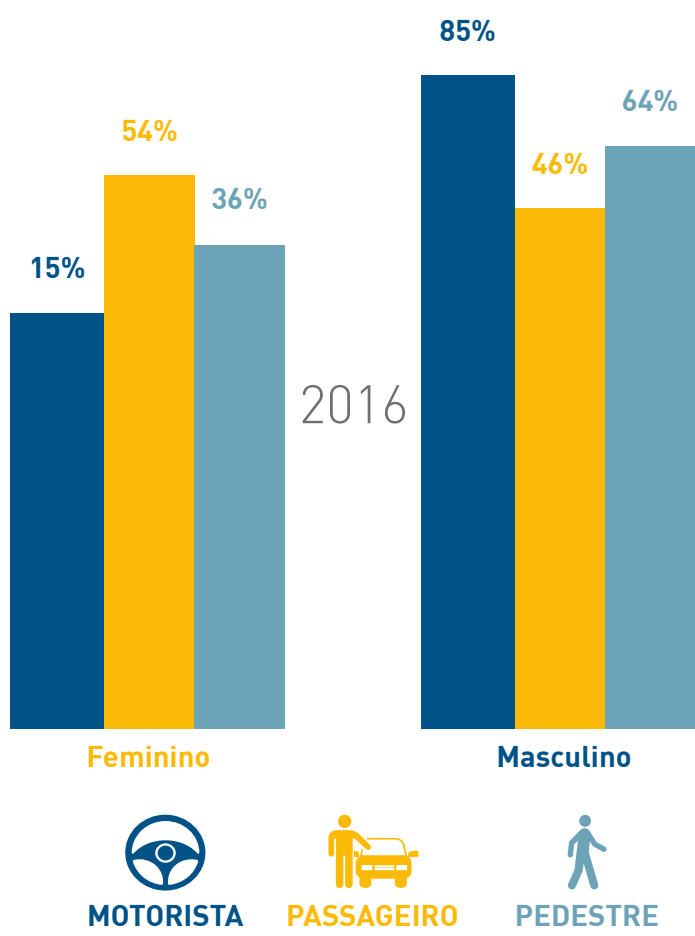
Indenizações pagas 2016x2017

Comparando o ano de 2017 com o ano de 2016, não tivemos mudanças percentuais em relação as indenizações pagas às mulheres.

Indenizações pagas por Tipo de Vítima

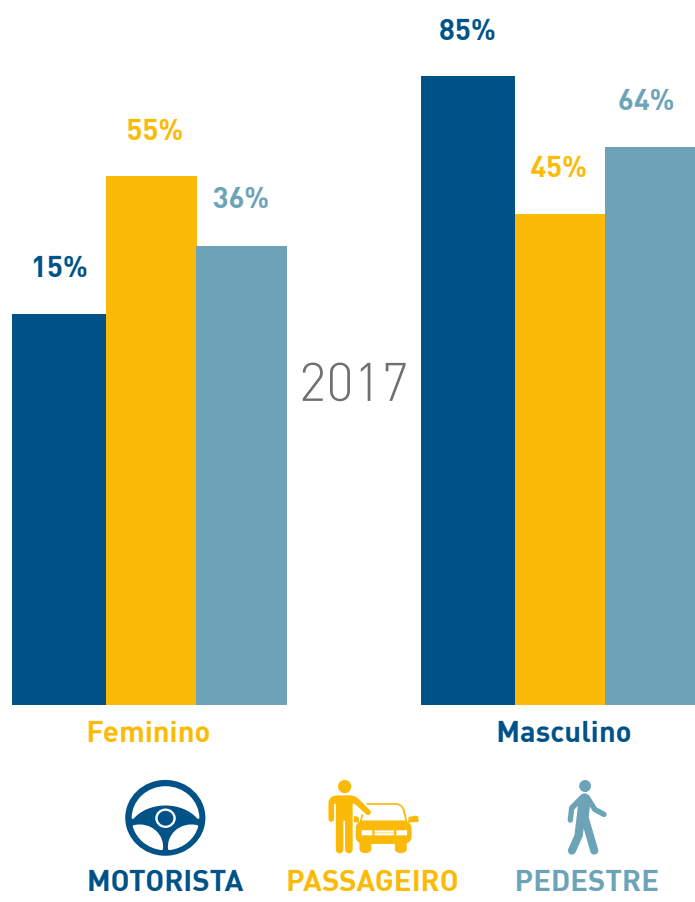


O menor risco associado à mulher ao volante também pode ser verificado pelas estatísticas referentes ao condutor do veículo. Em 2017, apenas 7% das indenizações pagas foram para motoristas do sexo feminino, contra 42% para motoristas do sexo masculino.



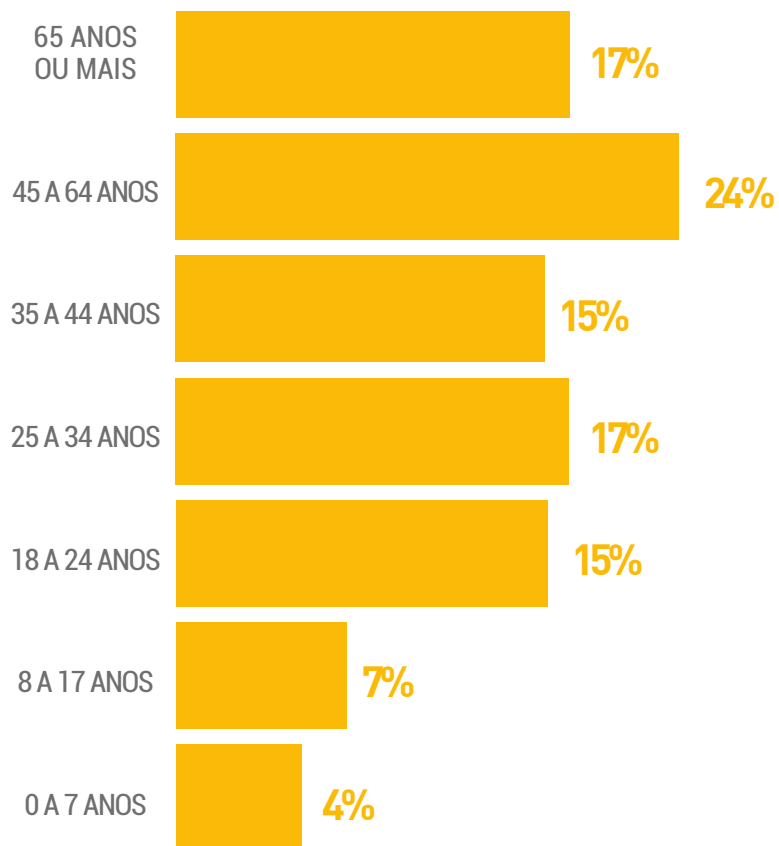
Indenizações pagas por Tipo de Vítima 2016x2017

De 2016 para 2017, as indenizações pagas em acidentes envolvendo mulheres motoristas e pedestres se manteve estável. Já os acidentes com passageiros teve um aumento de 1 ponto percentual.



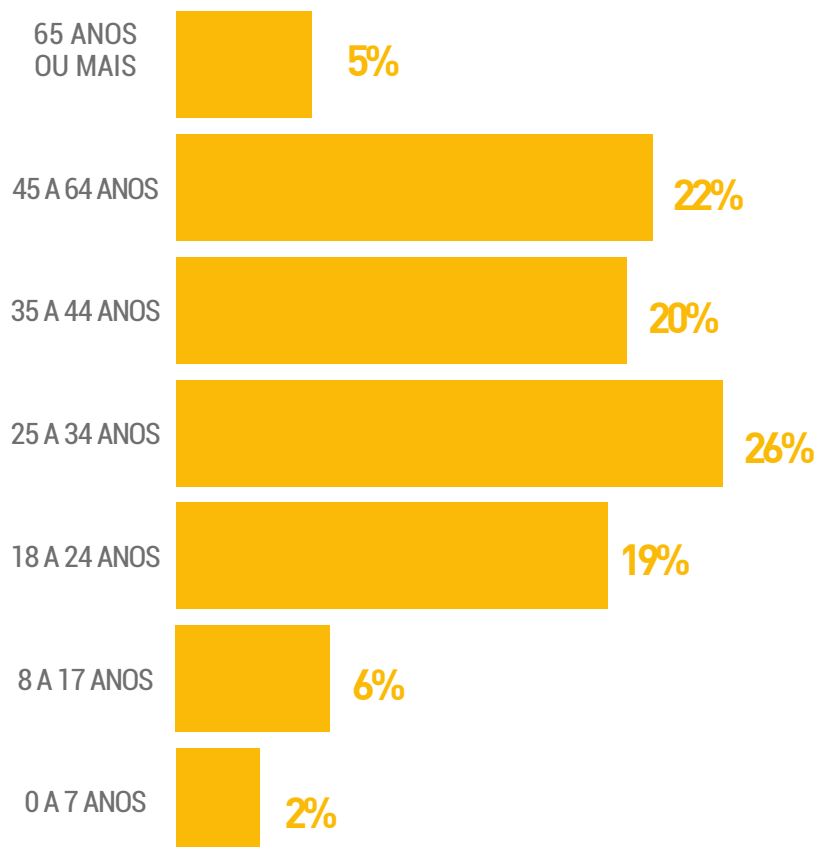
Indenizações pagas a Mulheres por Morte por Faixa Etária

A maior incidência dos casos de morte com vítimas do sexo feminino ocorre na faixa de 45 a 64 anos.

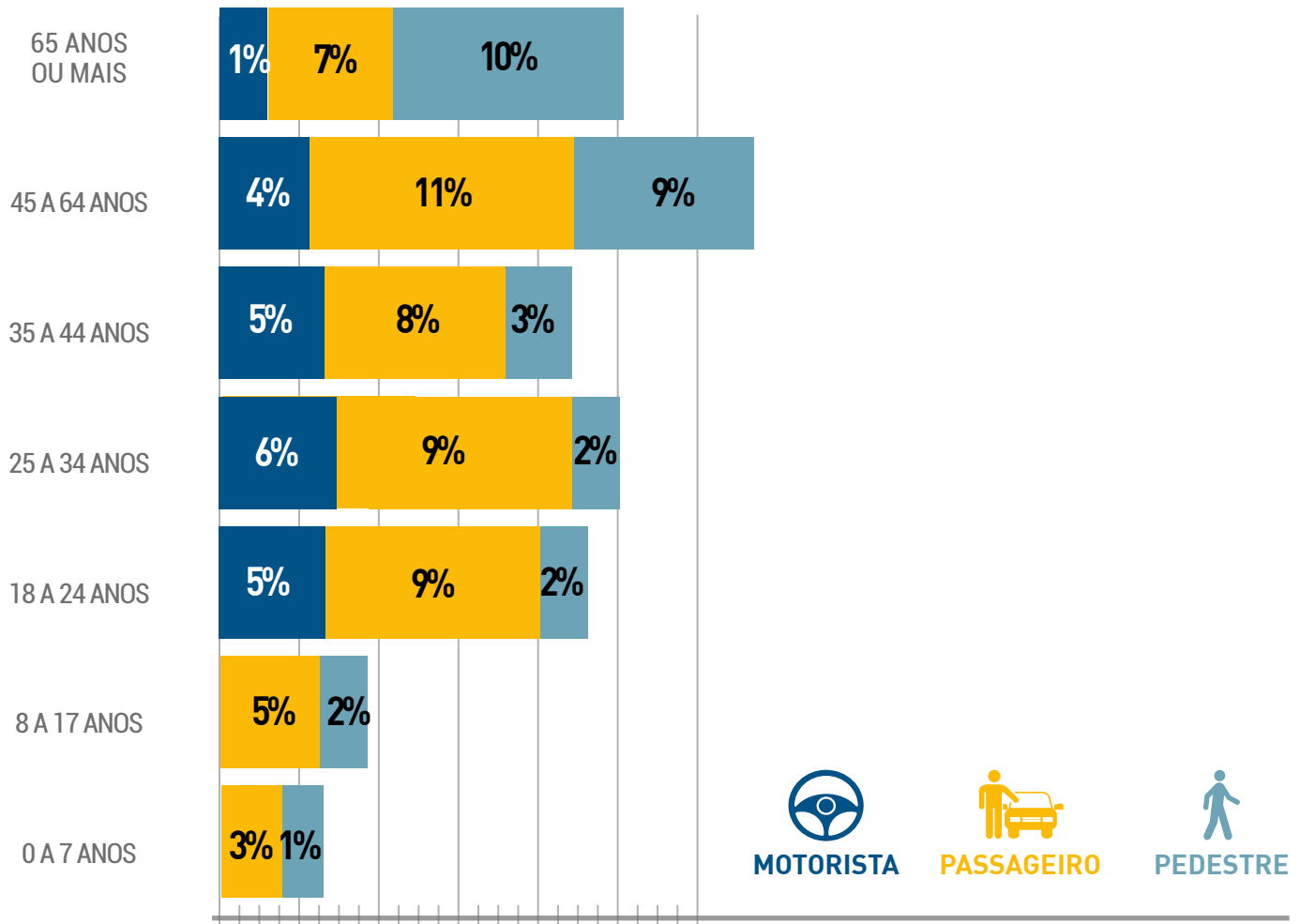


Indenizações pagas a Mulheres por Invalidez por Faixa Etária

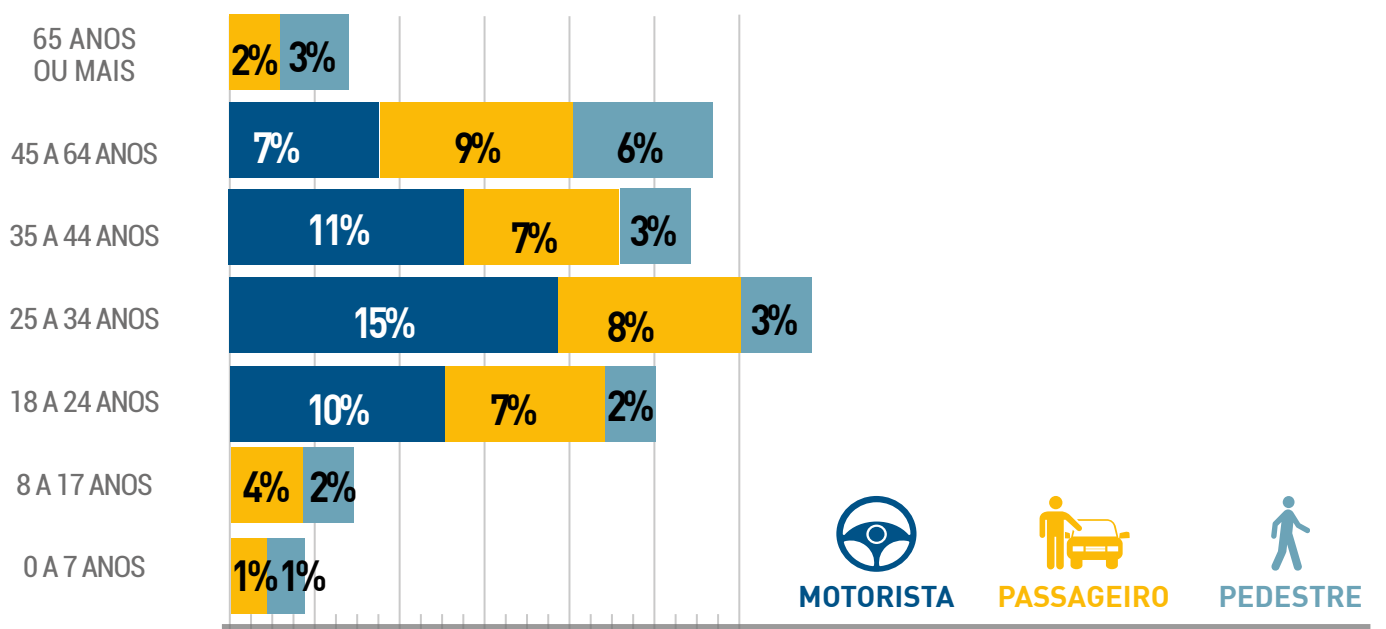
Já casos de invalidez, a maior incidência ocorre na faixa de 25 a 34 anos.

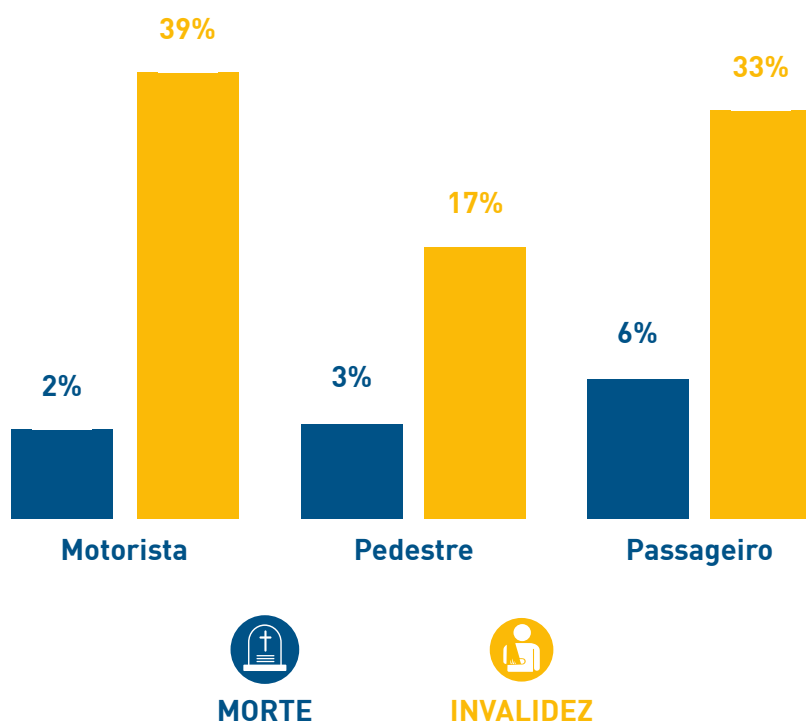


Indenizações pagas por Morte a Mulheres por Faixa Etária e Tipo de Vítima



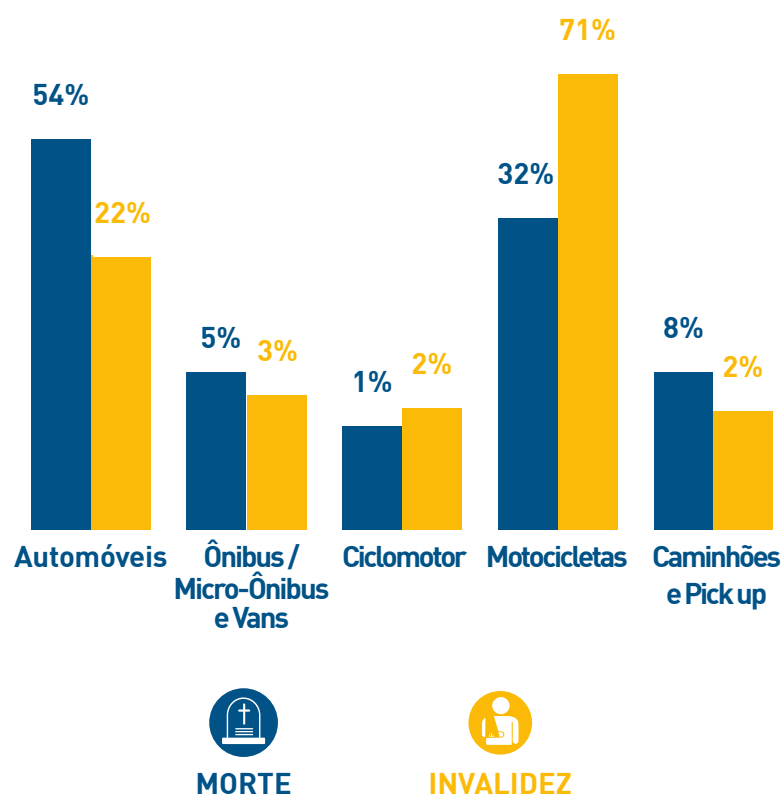
Indenizações pagas por Invalidez a Mulheres por Faixa Etária e Tipo de Vítima





Indenizações pagas a Mulheres por Tipo de Vítima por Cobertura

Em 2017, do total das indenizações pagas por Morte e Invalidez Permanente, envolvendo mulheres, 41% eram motoristas, 20% pedestres e 39% passageiros, não tendo variação significativa em relação a 2016.



Indenizações pagas a Mulheres por Tipo de Veículo e Cobertura

Em relação ao tipo de veículo envolvido nos acidentes com mulheres, em 2017, 54% das mortes foram decorrentes de acidentes com automóveis. Dos acidentes com motocicletas e ciclomotores, 73% foram para casos de invalidez permanente

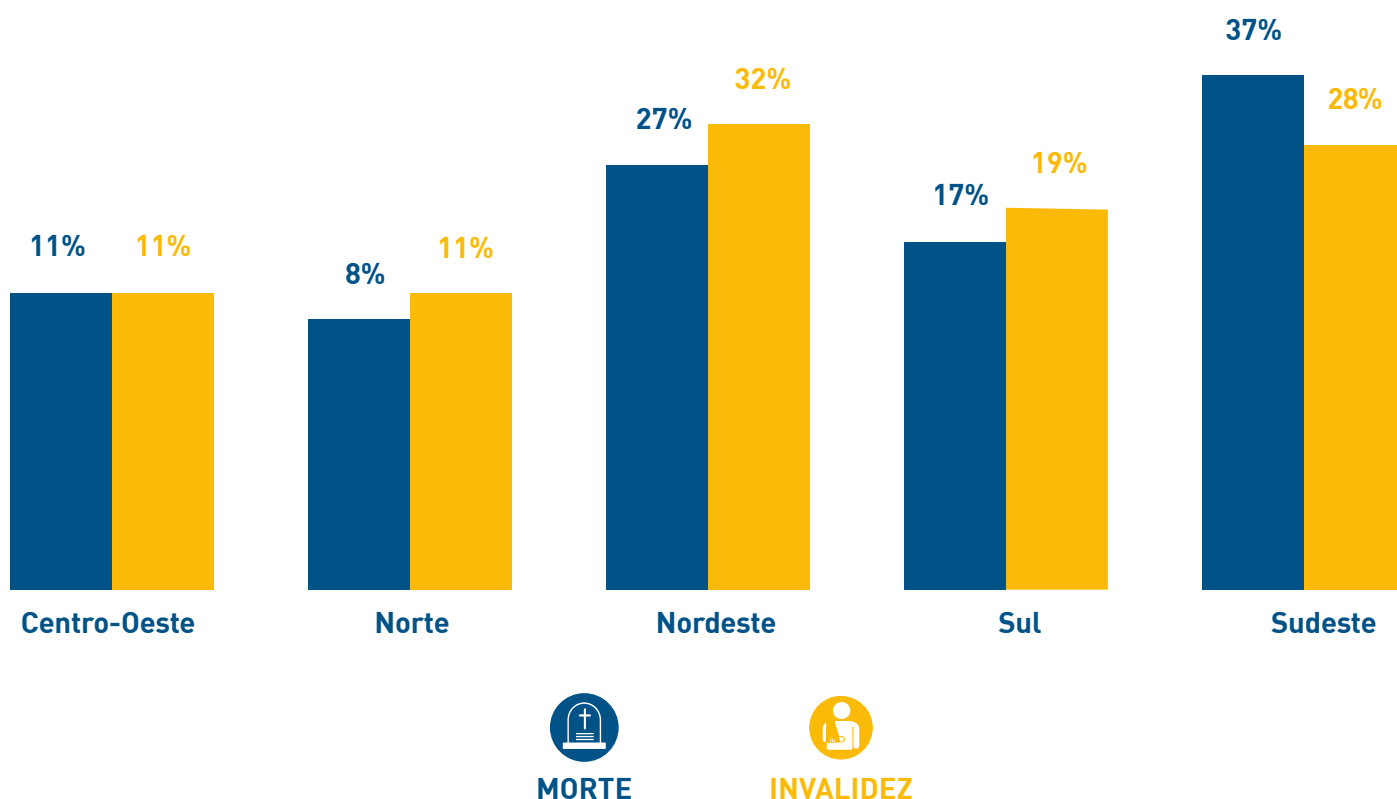
Indenizações pagas envolvendo Vítimas Femininas X Estimativa da População Feminina

Embora a Região Sul concentre 14% da população feminina do país, o percentual de indenizações pagas envolvendo vítimas femininas, foi de 17% para Morte e 19% para Invalidez.

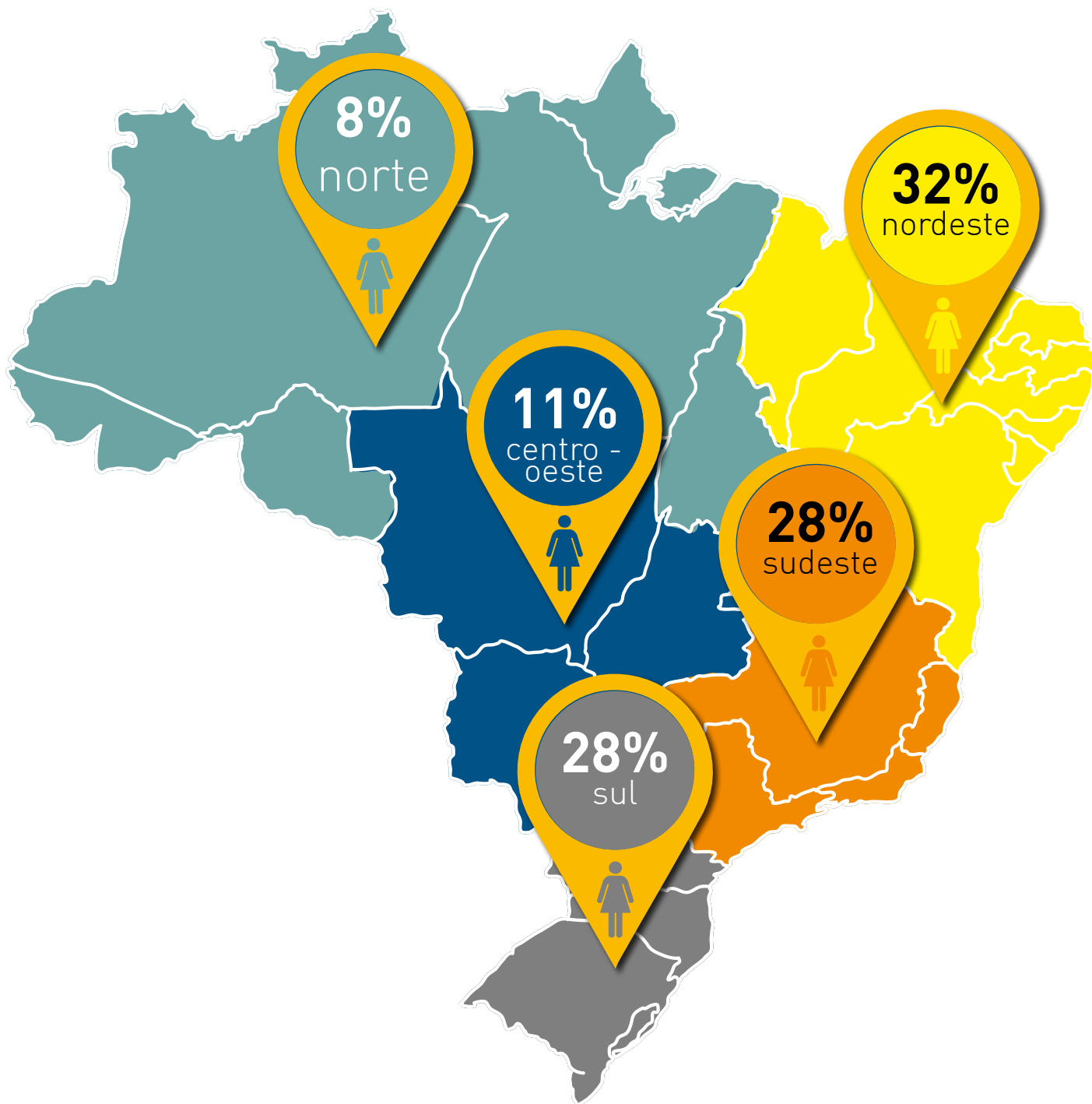
Já na Região Sudeste, em 2017, tanto o percentual de Morte quanto o de Invalidez, 37% e 28%, respectivamente, ficaram

abaixo dos 42% de concentração de mulheres nesta Região.

A cautela, a atenção e a prudência das mulheres no trânsito podem ser apontadas como fatores importantes para o contraste nas estatísticas entre os acidentes envolvendo homens e mulheres.



Estimativa da População Feminina por Região



Mais informações

SAC DPVAT: 0800 022 12 04

SAC para deficientes auditivos
e de fala: 0800 022 12 06

Canal de Denúncias: 0800 022 12 05

Ouvidoria: 0800 021 91 35

www.seguradoralider.com.br

Conheça nosso Blog

www.viverseguronotransito.com.br

Nossas redes sociais:



DPVAToficial



DPVAToficial



dpvat_oficial



DPVAToficial



seguradoralider-dpvat



SeguradoraLider-DPVAT